

# 群策

## Chyun Tseh

### 電機工業

油泵專用馬達

單三相感應馬達

特殊馬達開發製造



**36<sup>th</sup>**  
anniversary

轉動工業的動力  
change industrial power





# 群策

**Chyun Tseh**



## 目錄 CONTENT

P2	慶祝建廠卅六周年暨新廠落成感言
P3	公司環境及生產設備介紹
P4	各型馬達系列、標準規格表
P5	產品圖例
P6	各型幫浦可生產馬達規格表
P7-8	主要配合幫浦型式規格圖例
P9-10	各型幫浦尺寸規格表
P11-12	卧式標準型馬達
P13-14	卧式油壓專用馬達
P15	沉油式馬達、立式標準型馬達
P16	卧式油壓鐵殼型馬達
P17-18	卧式油壓專用長嘴型馬達
P19	立式油壓專用長嘴型馬達
P20	長嘴型馬達與其他各廠配合尺寸
P21	油壓專用鐵殼型立式馬達、多功能轉接板
P22	逆滲透幫浦專用馬達、卧式出綫盒在上油壓馬達
P23	立式油壓專用馬達、立式油壓專用馬達加長型
P24	世界主要國家電壓周率表
P25	馬達特性表、零件明細表
P26	馬達零件分解圖
P27	馬達各電壓滿載電流表
P28	常用電壓馬達配綫圖
P29	主要配合油泵廠、油泵種類型式圖例
P30	企業宗旨、品保工程





# 慶祝建廠卅六周年

## 暨新廠落成

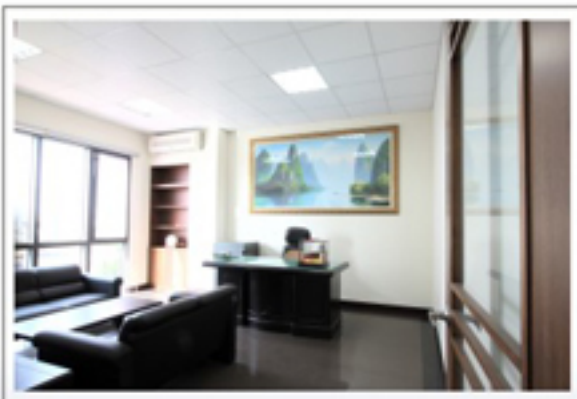


自1972年由創辦人陳樹枝董事長建廠以來，群策走過36個年頭，隨著臺灣的工業及世界自動化產業的發展，不斷堅持高品質的馬達產品提供客戶最佳的驅動力並滿足各產業的需求及服務效率。

對本業的堅持由如對群策臺中老廠的感情，在不斷擴充產能的需求下即使空間拮据依然盡力在這塊發跡的土地上做最大的利用與建設。從第一家到全省及海內外超過一千家的客戶，我們珍惜每一次服務的機會，滿足客戶的需求。對群策來說累積的客戶是我們最寶貴的資源與成就，感謝客戶給予的服務機會與技術指導使我們能不斷的成長。

2008年群策烏日廠正式啓用，新廠生產面積達二千餘坪，具備完整的成品及原物料倉庫、生產及加工單位、品管研發、管理行政及教育訓練等空間並投入購置各項軟硬體設備，結合現有的東莞工廠能提供海內外客戶最佳的產品服務。

展望未來，群策將秉持過去一貫的精神繼續為工業提供最佳的動力，並開發更具效率的產品，期盼各界繼續的支持，共同開創產業的榮景。







# 公司環境



鳥 ~~X~~ 日總廠



東莞工廠



臺灣辦公室



大陸辦公室



料品倉庫



生產線



總經理室



教育培訓室

# 公司生產設備



自動繞綫



CNC車床



心軸平衡校正



綜合特性檢驗



電腦插床



軸心熱處理



定子真空絕緣處理



成品烘乾包裝



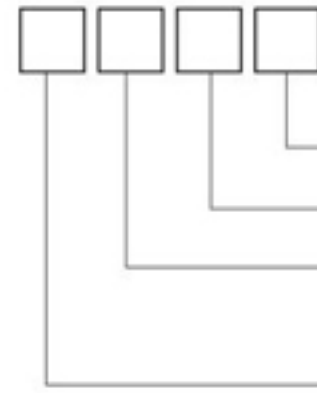
3D電腦設計





## 各型馬達系列

HSL	油壓專用銑殼立式電機
HSW	油壓專用銑殼臥式電機
HTL	油壓專用鐵殼立式電機
HTW	油壓專用鐵殼臥式電機
HSD	油壓專用銑殼沉油式電機
HTD	油壓專用鐵殼沉油式電機
HSLG	油壓專用立式長嘴型電機
HSWG	油壓專用臥式長嘴型電機
BSL	標準出軸銑殼立式電機



D: 沉油式, G: 長嘴式  
L: 立式型, W: 臥式型  
S: 銑殼型, T: 鐵殼型  
A: 鋁殼型  
H: 油壓專用, B: 標準出軸

BSW	標準出軸銑殼臥式電機
BTL	標準出軸鐵殼立式電機
BTW	標準出軸鐵殼臥式電機
HAW	油壓專用鋁殼臥式電機

### 產品特點:

油壓系列機種齊全，可搭配市面上所有各廠之油壓幫浦並可依客戶需求訂制特殊規格。庫存完整交貨迅速，備有標準規格成品及其他特殊件半成品隨時可滿足採購需求。品質穩定經久耐用，電機滿載設計均高於標準值，軸心鋼材經熱處理~~高~~壓耐磨壽命長。設備完善可承制各式產品，廠內擁有各式加工及電腦設計設備及可依客戶需求生產各式產品。  
~~高~~

### 標準規格表:

項目		鐵殼系列	銑殼系列
規格	種類	三相鼠籠式感應電動機 (SCIM)	
	電壓	世界各國電壓均可承制	
	頻率	額定頻率60HZ 或 50HZ (5HP以下可生產50HZ60HZ共用規格)	
	輸出HP	1/2~5HP 框號: 71~112	1~40HP 框號: 90~180
	時間額定	額定轉矩內連續使用	
	冷却方式	半密型自力冷却	全密型外扇强制冷却
	保護方式	半密型 (IP22)	全密型 (IP54)
適用範圍	電源	電壓變動率: ±10%以內, 頻率變動率: ±5%以內	
	使用環境	一般室內環境, 周溫-10°C~40°C, 濕度: RH90%以下	
	帶動方式	油壓直結式軸心單鍵耦合傳動, 出軸式聯軸器或皮帶輪傳動	
	轉向	正反轉	
特性	測試方式	依據國際電工規範 (IEC34), 中國國家標準 (CNS10919), 使用全壓起動測試	
	運轉方式	詳見 [特性表地]	
	溫昇	定子繞組溫昇: 電阻法75°C以下, 使用系數 (S.F.) 1.0	
	過轉速特性	125%同步轉速持續1分鐘 (2P, 4P) 6P為150%同步轉速持續1分鐘	
	過轉矩特性	160%額定轉矩持續20秒	





# 產品圖例

HSW



油壓專用銑殼臥式馬達

HSL



油壓專用銑殼立式馬達

HTW



潤滑油幫專用馬達

HTL



升降機專用鐵殼立式馬達

BSW



一般標準型臥式馬達

BSL



一般標準型立式馬達

BSW



煞車專用臥式馬達

HSW



接綫盒上方型臥式馬達

HTL



油壓專用鐵殼立式馬達

BAL



食品機械用鋁殼馬達

HTWG



逆滲透幫浦專用馬達

HSWG



多功能長嘴型馬達

HSD

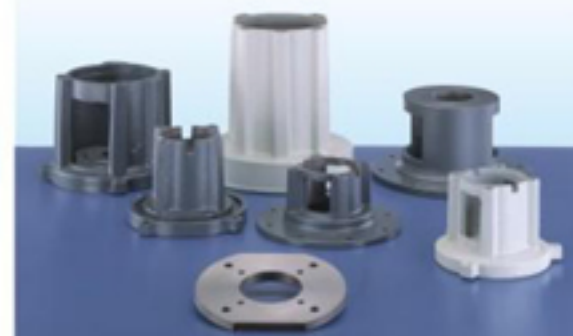


沉油式馬達

HTW



油壓專用鐵殼臥式馬達



長嘴前蓋配多功能轉接板





## 各型幫浦可生產馬達規格表

規格		三相														單相					
型式	6P	-	1/4	1/2	1	2	3	5	7 1/2	10	15	20	30								
	4P	1/4	1/2	1	2	3	5	7 1/2	10	15	20	30	40	40	1/4	1/2	1	2	3	5	
標準出軸			LW	LW	LW	LW	LW	LW	LW	LW	LW	LW	LW	LW	LW	LW	LW	LW	LW	LW	LW
NOP	W														LW						
HR1			LW	LW	LW	LW	LW									LW	LW	LW			
PZ			LW	LW	LW	LW	LW									LW	LW	LW			
PR			W	W	W											LW	LW				
PA			LW	LW	LW	LW	LW	LW	LW	LW						LW	LW	LW	LW	W	
HP1			LW	LW	LW	LW	LW	LW								LW	LW	LW			
AP-100			LW													LW	LW	LW			
20L			LW		LW	LW	LW	LW								LW	LW	LW			
YP-10			LW	LW	LW	LW	LW	LW								LW	LW	LW			
TFP			LW	LW	LW	LW	LW	LW													
TK2			W	W	W	W	W									LW	LW	LW			
1A			LW	LW	LW	LW	LW	LW								LW	LW	LW			
TOP			W	W	W	W										W	W	W			
TK3				W	W	W	W									W	W	W			
五分			LW	LW	LW	LW	LW	LW	LW	LW						LW	LW	LW	LW	W	
DS			W	LW	LW	LW	LW	LW	LW	LW						LW	LW	LW	LW	W	
1P				LW	LW	LW	LW	LW	LW	LW							LW	LW	LW	W	
GSP2						LW	LW	LW	LW	LW											
BCP						LW	LW	LW	LW	LW								LW	LW	W	
GSP-85						LW	LW	LW	LW	LW											
FA1			W	LW	W	W	LW	LW	LW	LW	LW	W	W	W			LW	LW	LW	W	
30L			W	W	LW	LW	LW	LW	LW	LW	LW	W	W	W		LW	LW	LW	LW	W	
PB				LW	W	W	LW	LW	LW	LW	LW	W	W	W			LW	LW	LW	W	
50T				W	LW	LW	LW	LW	LW	LW	LW	W	W	W		W	LW	LW	LW	W	
PV2R2						LW	LW	LW	LW	LW	LW	W	W	W					LW	W	
T6C						LW	LW	LW	LW	LW	LW	W	W	W					LW	W	
T6DA								LW	LW	LW	LW	W	W	W							
三角幫浦							LW	LW													
VDC						LW	LW	LW	LW	LW	LW	W	W	W							
T6B						LW	LW	LW	LW	LW	LW	W	W	W					LW	W	
PC						LW	LW	LW	LW	LW	LW	W	W	W					LW	W	
150T							LW	LW	LW	LW	LW	W	W	W							
T6D								LW	LW	LW	LW	W	W	W							
VQ45										W	W	W	W	W							
SVQ45										W	W	W	W	W							

說明:

1. 表格中[W]代表可生產卧式規格, [L]代表可生產立式規格, 長嘴可搭配任何型式, 空格表示該幫浦型號無搭配馬達。
2. 以上為一般常用規格有標準模具及零件可搭配生產, 如有其他特殊規格可依需求再行訂制。
3. 標示之幫浦型號為群策統一之稱號, 詳細尺寸用各廠型號請參考第7頁[各型幫浦尺寸規格表]。
4. 其他特殊規格如法蘭及安裝孔位與該馬力規格相同, 軸心尺寸小於其他可搭配型號者均可生產。

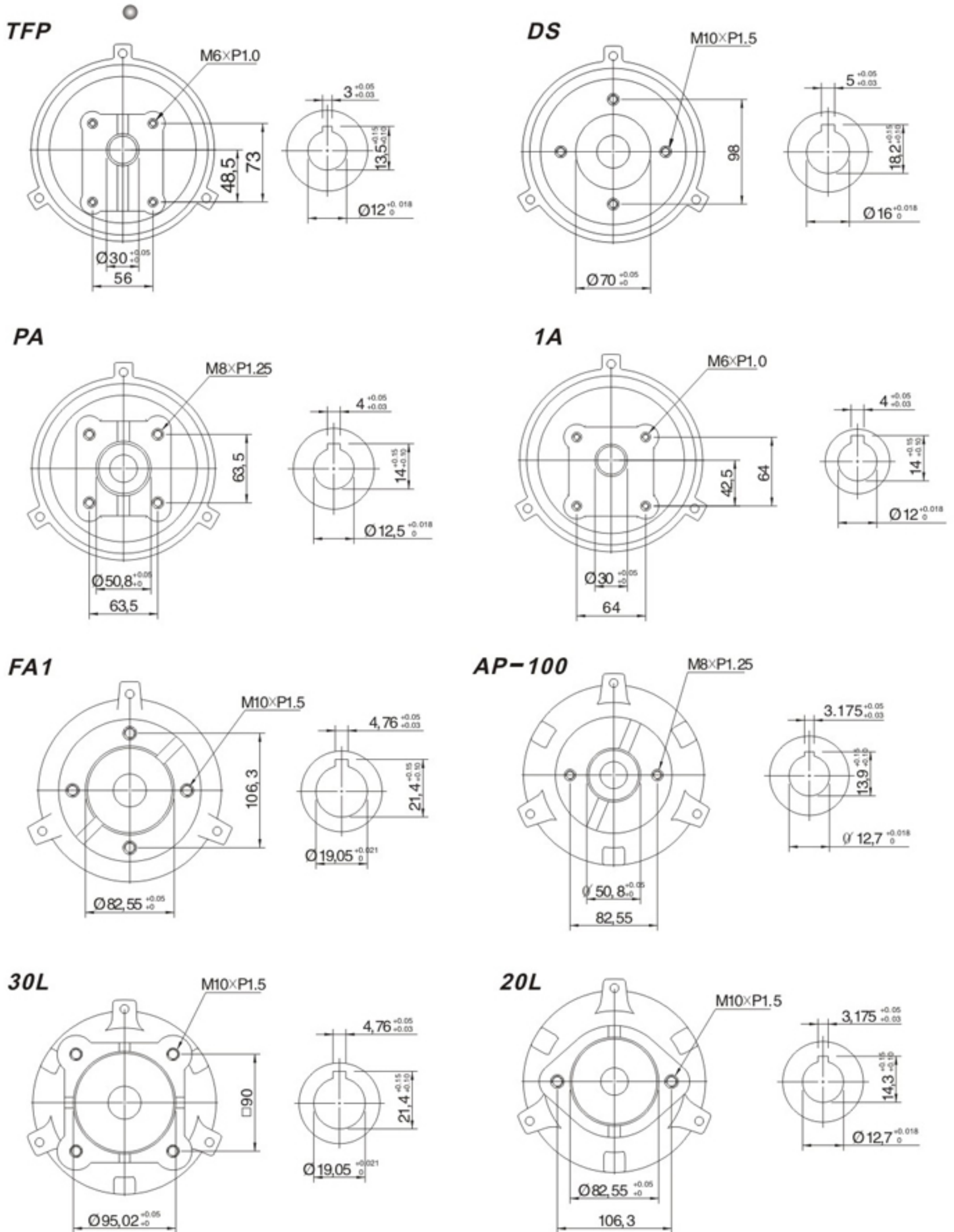




# 主要配合幫浦型式規格

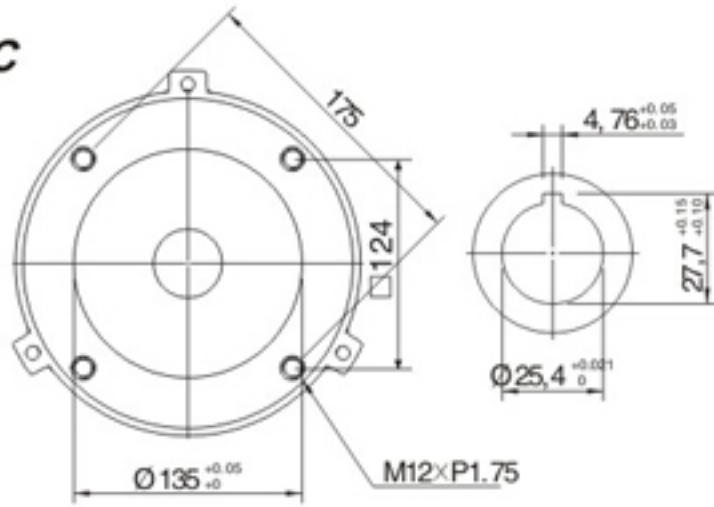
說明: ●馬力、電壓、極數依客戶需求設計。

特殊幫浦元件及部份尺寸修改可依客戶需求開發。

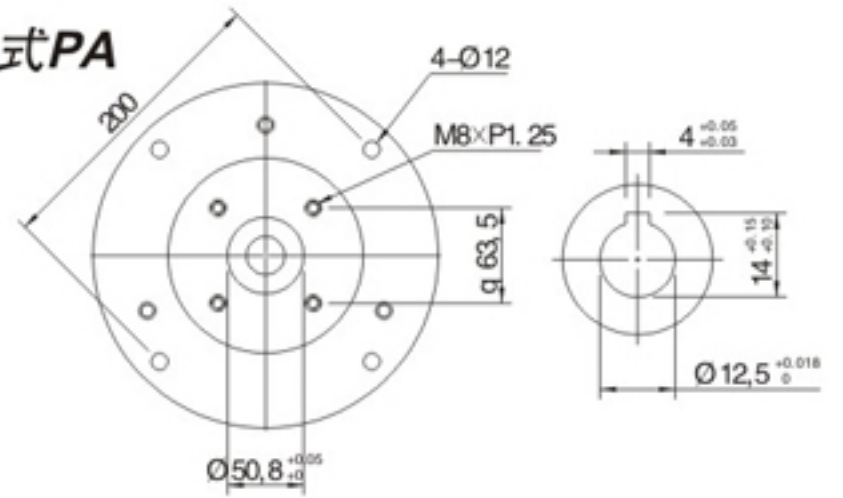




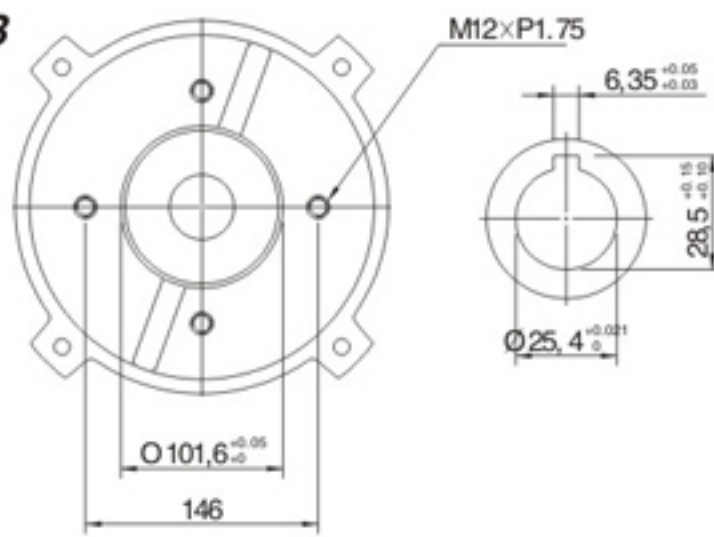
VDC



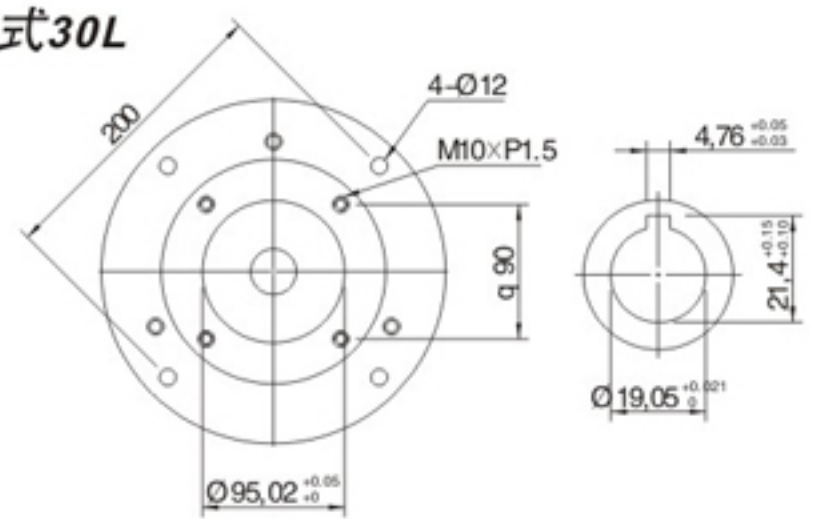
立式PA



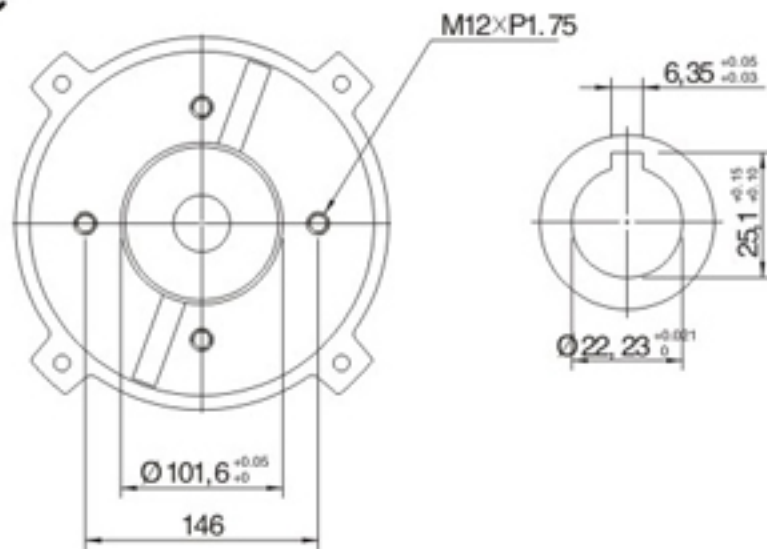
T6B



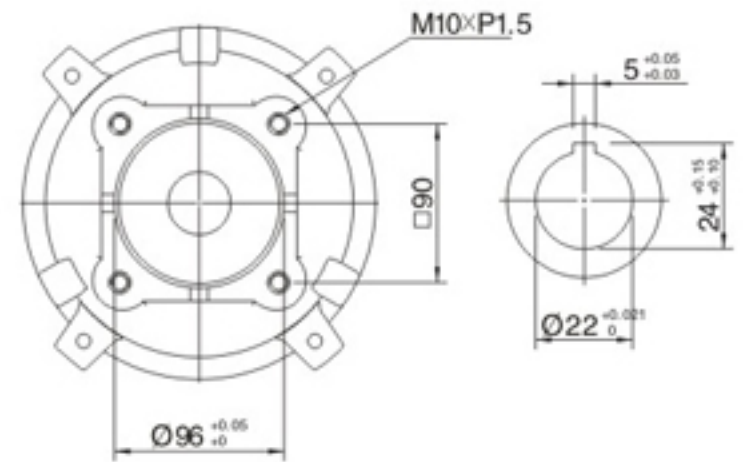
立式30L



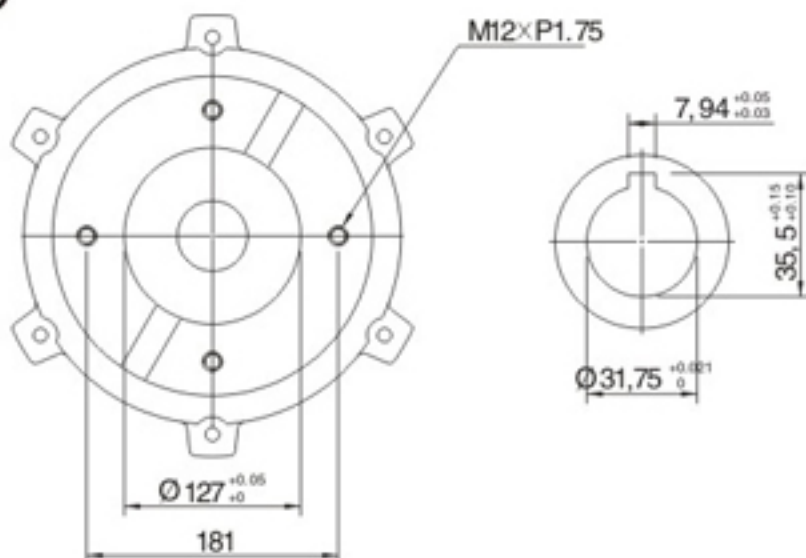
T6C



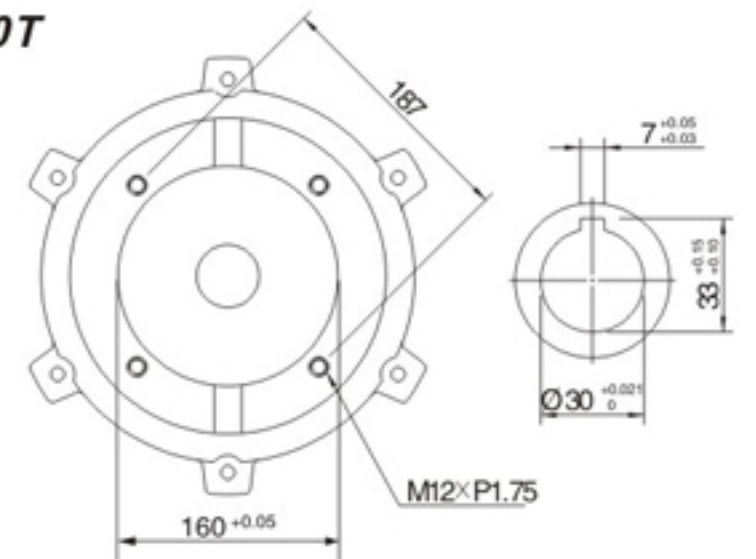
50T



T6D



150T





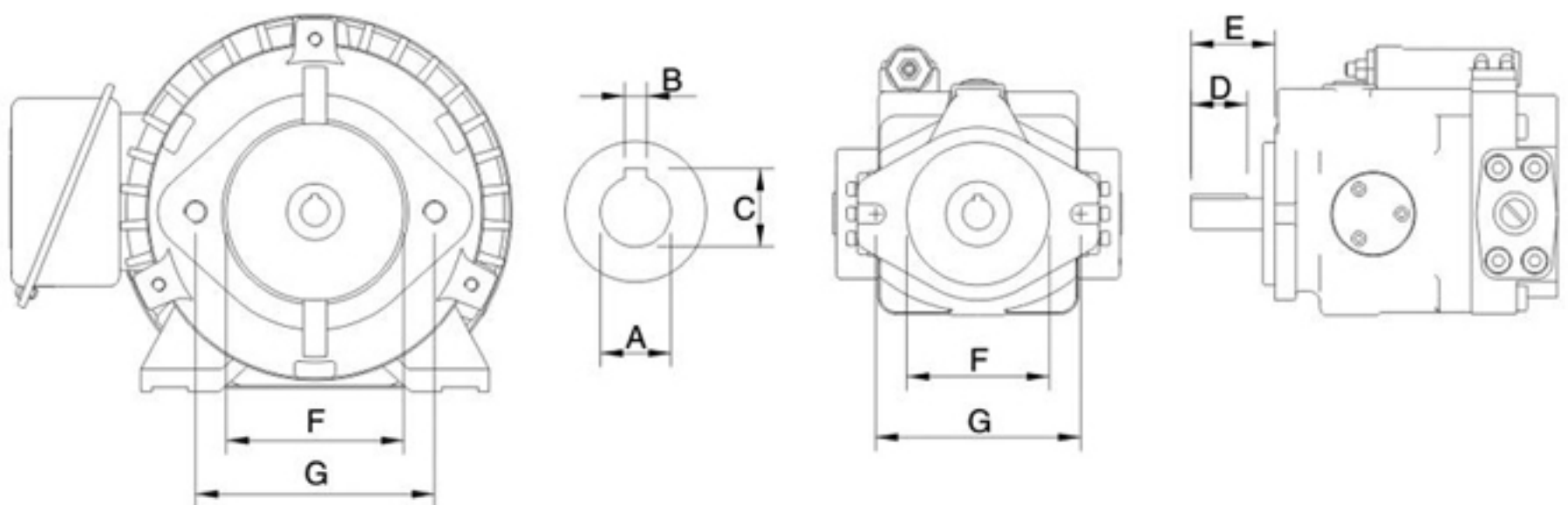


# 各型幫浦尺寸規格表

序號	群策型號	一般廠家油泵型號	心軸尺寸	鍵高 C	鍵長 D	軸深 E	法蘭內徑 F	固定孔距 G	固定直徑 H
01	NOP	AM5/5A/6	Φ5x9			11	30	45	M6x1.0
02		NOP、TOP	Φ5x9			11	30	45	M6x1.0
03	HR1		Φ10x3	11.5	26	35	30	64x64	M8x1.25
04	PZ	PZ	Φ10x3	11.5	26	35	Φ50.8	82.55	M8x1.25
05	PR	逆滲透PR	Φ11.06x8	14.6	21	30	Φ54	82.55	M8x1.25
06	PA	PA	Φ12.5x4	14	22	38	Φ50.774	63.5x63.5	M8x1.25
07	P1	P1	Φ12.73	14.05	15	27	Φ50.8	82.55	M8x1.25
08	AP-100		Φ12.7x3.175	14.3	30	40	Φ50.8	82.55	M8x1.25
09	20L	VPE-F8/12/15/20/24	Φ12.7x3.175	14.2	19	36	Φ82.55	106	M10x1.5
10		VA1	Φ12.7x3.175	14.3	19	36	Φ82.55	106	M10x1.5
11		VCM-SF-12/20	Φ12.7x3.175	14.3	19.05	36.5	Φ82.55	103	M10x1.5
12	YP-10		Φ12x3	13.5	30	40	Φ50	106	M8x1.25
13	TFP		Φ12x3	13.6	25	40	Φ30	56x73	M6x1.0
14	TK2	TK1504/06/08/10	Φ12x4	14	40	45	42	68	M6x1.0
15	1A	HSP-1A	Φ12x4	14	16	28.8	Φ30	□64x64	M6x1.0
16	TOP		Φ14x4	16	40	45	Φ47	68	M8x1.25
17	TK3	TK3015/20/30/40	Φ15x5	17.5	40	45	54	68	M8x1.25
18	5分	VVP-F8/12/15/20(雙連)	Φ15.875x4	17.7	19	36	Φ82.55	106	M10x1.5
19		IG2F	Φ15.875x4	17.73	34	59	Φ82.55	106.4	M10x1.5
20		GE4-26	Φ15.875x4	17.72	34	31.5	Φ82.55	106.36	M10x1.5
21		3A,HP2	Φ15.875x4	17.6	18	31.8	Φ82.55	106.4	M10x1.5
22	DS	DS	Φ16x5	18.2	18.5	28	Φ70	98	M8x1.25
23		FB1	Φ16x5	18.2	18.5	28	Φ70	98	M8x1.25
24	1P	1P	Φ17.46x5	19.6	40	50	Φ82.55	106.4	M10x1.5
25	GSP2	內田	Φ18x6	20.5	45	55	Φ80	71.5x100偏下	M8x1.25
26	BCP	IG2E	Φ18x6	20.5	30	41	Φ82.55	106.4	M10x1.5
27		DEG4-26	Φ18x6	20.5	28	50	Φ82.55	106.36	M10x1.5
28	GP2-85	王冠	Φ19.05x4.76	21.4	40	50	Φ70	95.3x31.8偏上	M8x1.25
29	FA1	VCM-1M	Φ19.05x4.76	21.24	25	44.5	Φ82.55	106	M10x1.5
30		PV2R1	Φ19.05x4.76	21.24	25	44.5	Φ82.55	106	M10x1.5
31		VQ15	Φ19.05x4.76	21.24	27	53.5	Φ82.55	106	M10x1.5
32		A16,A22,FA1	Φ19.05x4.76	21.25	22	46	Φ82.6	106.3	M10x1.5
33	30L	VCM-SF-30/40	Φ19.05x4.76	21.4	22	37	Φ95.02	□90x90	M10x1.5
34		VPE-F25/30/40	Φ19.05x4.76	21.4	22	37	Φ95.02	□90x90	M10x1.5
35		VD2	Φ19.05x4.76	21.4	22	37	Φ95.02	□90x90	M10x1.5
36		50T(Φ19)	Φ19.05x4.76	21.4	25	50	Φ95	□90x90	M10x1.5
37		VD1VD1	Φ19.05x4.76	21.4	22	37	Φ95.02	□90x90	M10x1.5
38	PB	PB	Φ20x5	<del>21.8</del> 22.5	32	40	Φ82.55	106	M10x1.5
39		IG3E	Φ20x6	20.5	30	41	Φ101.6	146	M12x1.75
40	50T	VCM-50T	Φ22x5	24	28	50	Φ96	□90x90	M10x1.5
41		50T	Φ22x5	24	28	55	Φ96	□90x90	M10x1.5
42	PHB	PHB	Φ22x7	25	32	39	Φ82.55	106	M10x1.5
43	PV2R2舊	PV2R2(福南)	Φ22.2x4.76	24.7	50	60	Φ101.6	146	M12x1.75
44	T6C	A37, PV2R2	Φ22.2x6.35	25.08	35	58.5	Φ101.6	146	M12x1.75



序號	群策型號	一般廠家油泵型號	心軸尺寸 A X B	鍵高 C	鍵長 D	軸深 E	法蘭內徑 F	固定孔距 G	固定孔直徑 H
48	T6C	V23,V38	Φ22.23x6.35	25.08	35	58.5	Φ101.6	146	M12x1.75
49		VQ25	Φ22.23x6.35	25.01	32	60.5	Φ101.6	146	M12x1.75
50	T6D-A	VQ25	Φ22.23x6.35	25.01	31.5	59.5	Φ127	181	M16x2.0
51		SVQ215	Φ22.23x6.35	25.01	31.5	59.5	Φ127	181	M16x2.0
52	三角幫浦	內田泵	Φ25x8	28.2	40	55	Φ63	80	M8x1.25
53	VDC	45A	Φ25.4x4.76	27.6	38	78	Φ135	146	M12x1.75
54	T6B	PV2R2	Φ25.4x6.35	28.18	32	89	Φ101.6	146	M12x1.75
55		PV2R12	Φ25.4x6.35	28.18	40	67	Φ101.6	146	M12x1.75
56		VCM-12M	Φ25.4x6.35	28.18	40	67	Φ101.6	146	M12x1.75
57		VCM-2M	Φ25.4x6.35	28.18	32	59	Φ101.6	146	M12x1.75
58	PC	PC	Φ25x7	28	36	57	Φ101.6	146	M12x1.75
59	1G4E	IG4E	Φ25x8	28	45	72	Φ101.6	146	M12x1.75
60	150T	150T四孔	Φ30x7	33	32	50.5	Φ160	187	M12x1.75
61		150T六孔	Φ30x7	33	31.5	50.5	Φ160	187	M12x1.75
62	T6D	IG5F	Φ31.75x7.94	35.33	50	85	Φ127	181	M16x2.0
63		VCM-3M	Φ31.75x7.94	35.32	40	75	Φ127	181	M16x2.0
64		PV2R3	Φ31.75x7.94	35.32	40	75	Φ127	181	M16x2.0
65		VQ35	Φ31.75x7.94	35.32	46	75	Φ127	181	M16x2.0
66		VCM-13M/23M	Φ31.75x7.94	35.32	40	75	Φ127	181	M16x2.0
67		V50/V70	Φ31.75x7.94	35.35	38	57	Φ127	181	M16x2.0
68	VP46	IG5E	Φ32x10	35	50	89	Φ127	181	M16x2.0
69	VQ45	VQ425	Φ38.1x9.525	42.36	50	85.7	Φ127	181	M16x2.0
70		VQ45	Φ38.1x9.525	42.36	50	83	Φ127	181	M16x2.0
71	PV2R4	SVQ45	Φ38.1x9.525	42.36	50	83	Φ152.4	□ 228.6x228.6	M20x2.75
72		SVQ435	Φ38.1x9.525	42.36	50	84	Φ152.4	□ 228.6x228.6	M20x2.75
73	GS2	福南二孔	Φ17x5	20.5	25	36	Φ82.55	106.3	M10x1.5

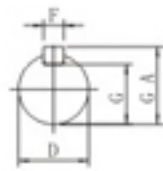
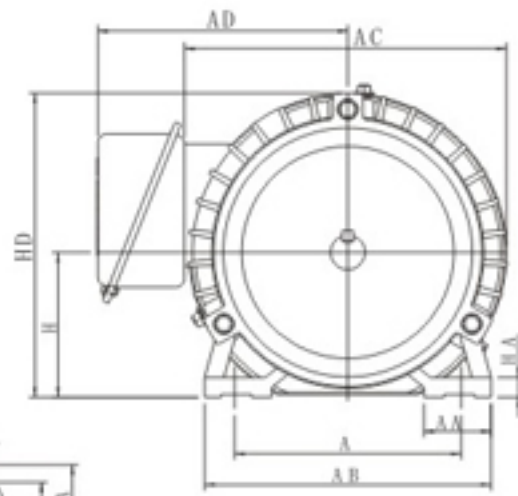
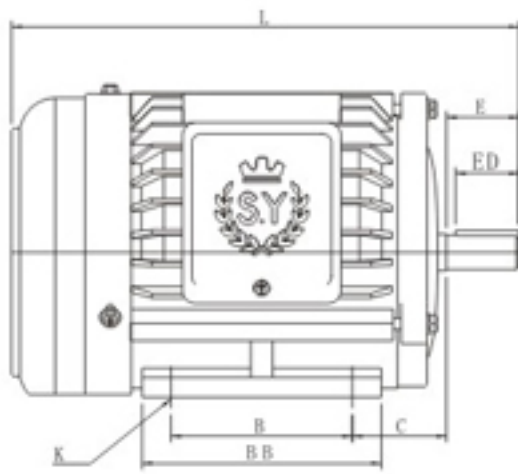


- 註：
- 以上油泵尺寸規格參考主要生產廠資料，其他相同尺寸油泵型號各有不同請參照油泵廠型錄。
  - 客戶訂購油壓馬達時請確實核對各項尺寸避免因型號錯誤造成規格不符。
  - 其他特殊規格油泵均可訂製，訂貨時請提供圖面或相關搭配尺寸規格。

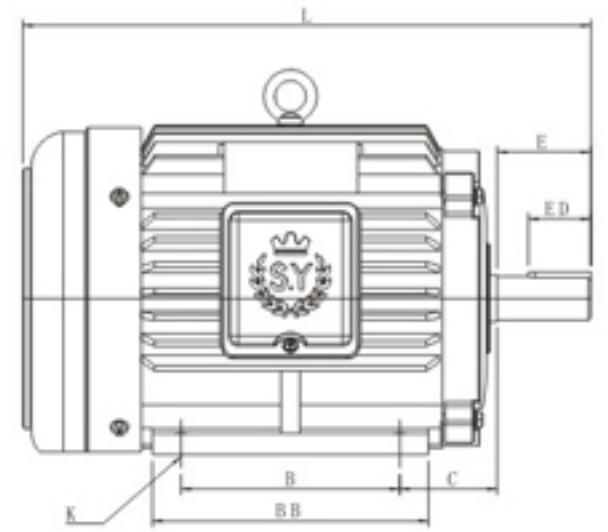




# 臥式標準型馬達 BSW



圖一

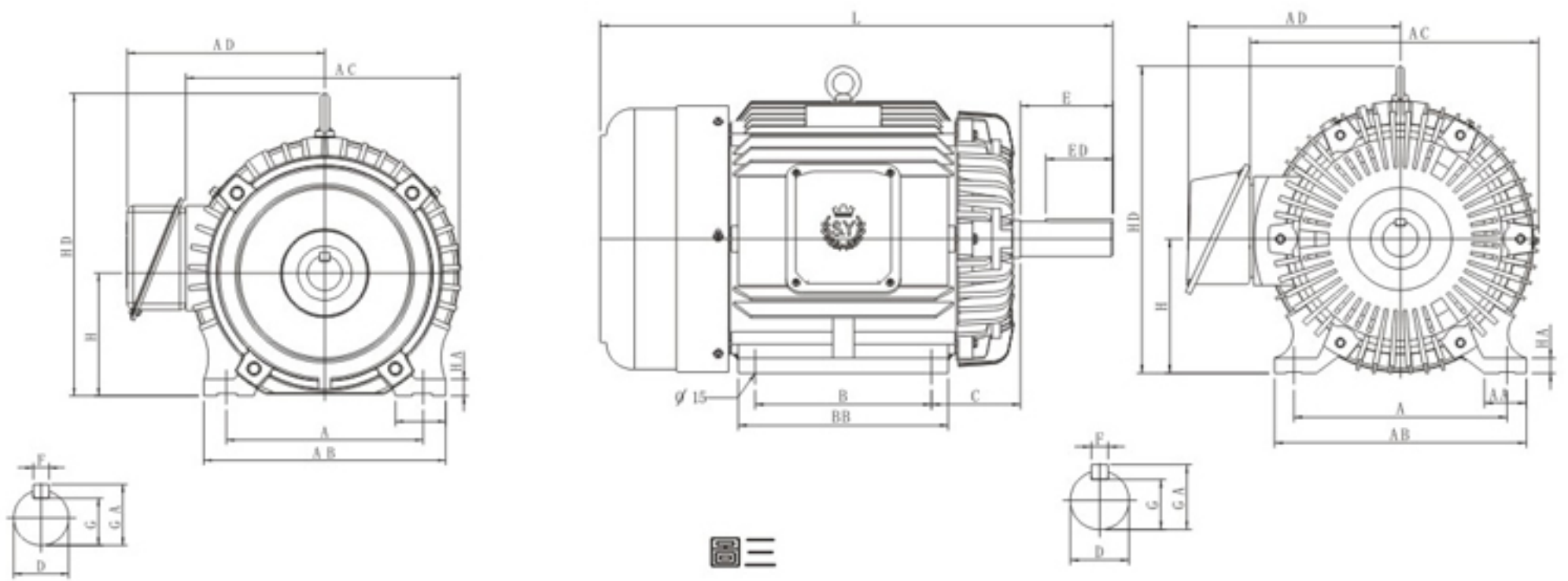


圖二

4P	6P	框號	相數	圖號	A	AA	AB	AC	AD	B	BB	
1/2	1/4	71	三	圖一	112	40	150	156	132	90	116	
1	1/2	80	三		125	37	158	175	138	100	132	
2	1	90L	三		140	40	175	196	155	125	157	
3	2	100L	三	圖二	160	45	197	219	162	140	177	
5	3	112M	三		190	46	228	228	168	140	177	
7 1/2	5	132S	三		216	45	250	268	191	140	175	
10	7 1/2	132M	三		216	53.5	256	268	191	178	213	
15	10	160M	三	圖三	254	50	300	318	253	210	250	
20	15	160L	三		254	50	300	318	253	254	300	
25	30	20	180MC		三	279	75	355	382	301	241	297
40	25	30	180LC		三	279	75	355	382	301	279	335
1/2	-	80	單	圖一	125	37	158	175	138	100	132	
1	-	90L	單		155	40	192	196	155	125	145	
2	-	90L	單		140	40	178	196	152	125	157	
3	-	112M	單	圖一	190	48	229	230	174	140	178	
5	-	112M	單		190	45	224	228	174	140	201	

- 註：
- 軸心直徑D公差:  $\varnothing 11-\varnothing 28$ :J6,  $\varnothing 38-\varnothing 48$ :k6,  $\varnothing 55-\varnothing 95$ :m6。
  - 軸心高度H公差: +0, -0.5(250以下)+0, -1(280以上)。
  - 單相采三相式框架, 如需特別形式請另外注明。
  - 以上數值若有變更, 恕不另行通知。





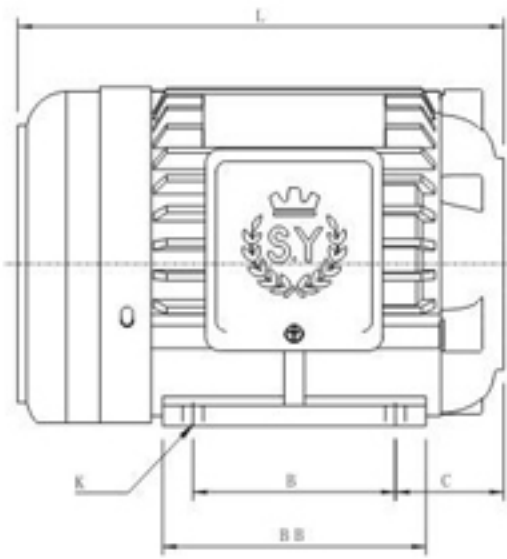
單位: mm

C	H	HA	HD	K	L	軸 端						淨重(kg)
						D	E	ED	F	G	GA	
45	71	10.5	154	10	253	14	40	25	5	11	16	13
50	80	11	168	10	277	19	40	35	6	15.5	21.5	15
56	90	11	190	12	318	24	50	40	8	20	27	22
63	100	13.5	247	12	361	28	60	40	8	24	31	31.5
70	112	13	265	13	367	28	60	40	8	24	31	38
89	132	14	310	12	436	38	80	60	10	33	41	59.5
89	132	16	310	14	472	38	80	60	10	33	41	69
108	160	18	370	15	610	42	110	80	12	37	45	112
108	160	18	370	15	654	42	110	80	12	37	45	125
121	180	20	421	15	667	48	110	80	14	42.5	51.5	180
121	180	20	421	15	705	55	110	80	16	49	59	238
53	80	11	168	10	290	16	30	25	5	13.5	18.5	15
45	90	11	190	12	313	22	50	40	7	18.5	25.5	24
61.5	90	11	190	12	350	24	50	40	8	20	27	27.5
75	112	12.5	265	12	396	28	60	40	8	24	31	42.5
90	112	14	265	12	426	28	60	40	8	24	31	47.5

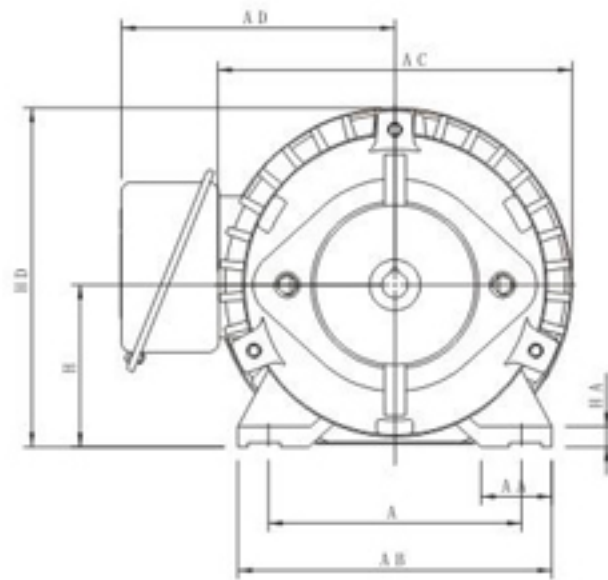




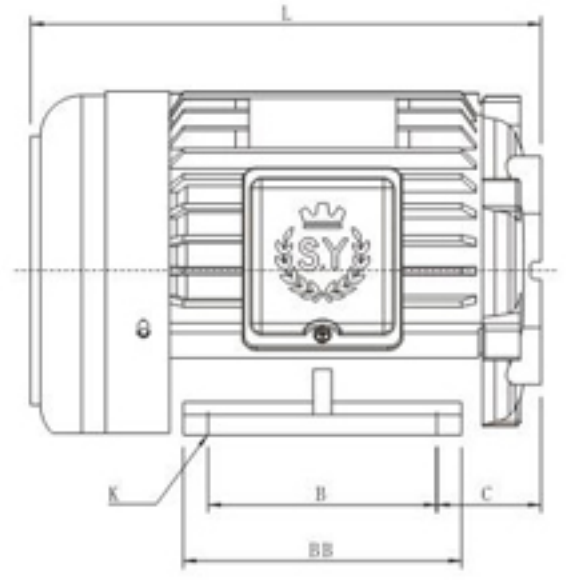
# 臥式油壓專用馬達 HSW



圖一



圖三

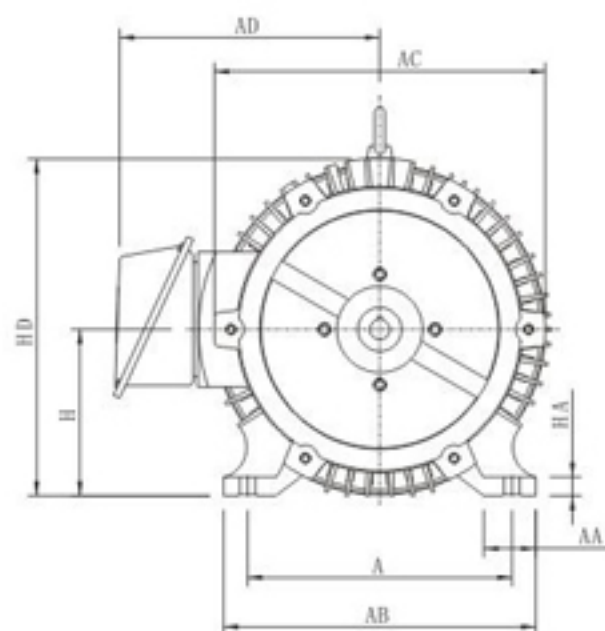
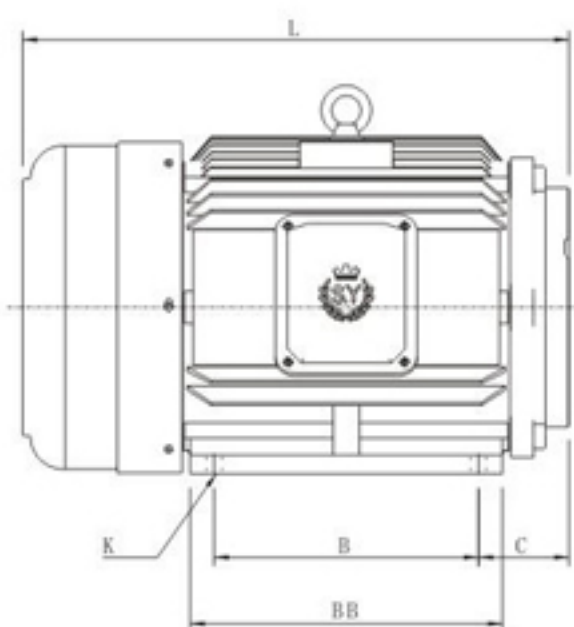
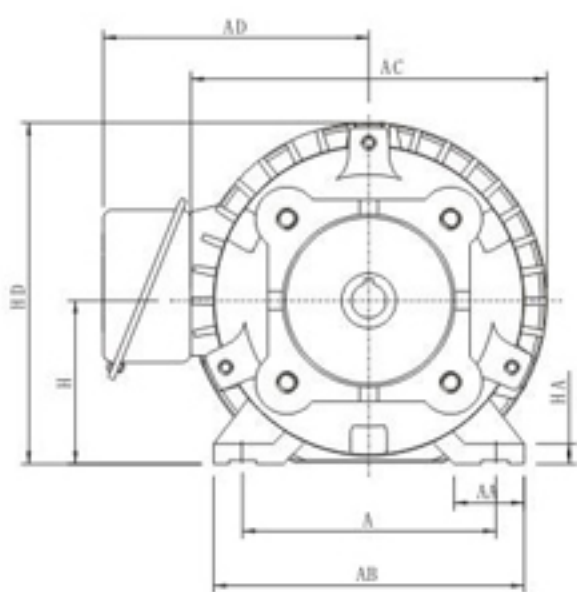


圖二

4P	6P	框號	相數	圖號	A	AA	AB	AC	AD
1/2	1/4	80	三	圖一	125	37	158	175	138
1	1/2	80	三		125	35	155	175	135
2	1	90L	三		140	40	172	196	145
3	2	100L	三	圖二	160	41	197	219	162
5	3	112M	三		190	45	228	235	164
7 1/2	5	132S	三		216	45	250	268	191
10	7 1/2	132M	三		216	60	256	268	191
15	10	160M	三	圖三	254	50	300	318	253
20	15	160L	三		254	50	300	318	253
25   30	20	180MC	三		279	85	356	354	303
40	25   30	180LC	三		279	85	356	354	303
1/2	-	80	單	圖一	125	37	158	177	138
1	-	90L	單		140	40	175	196	155
2	-	90L	單		140	40	178	196	155
3	-	112M	單	圖一	190	48	229	228	174
5	-	112M	單		190	45	224	228	174

註：  
 ● 心軸內徑尺寸請參照幫浦形式規格表。  
 ● 採用銑鐵外殼。  
 ● 以上數值若有變更，恕不另行通知。





圖三

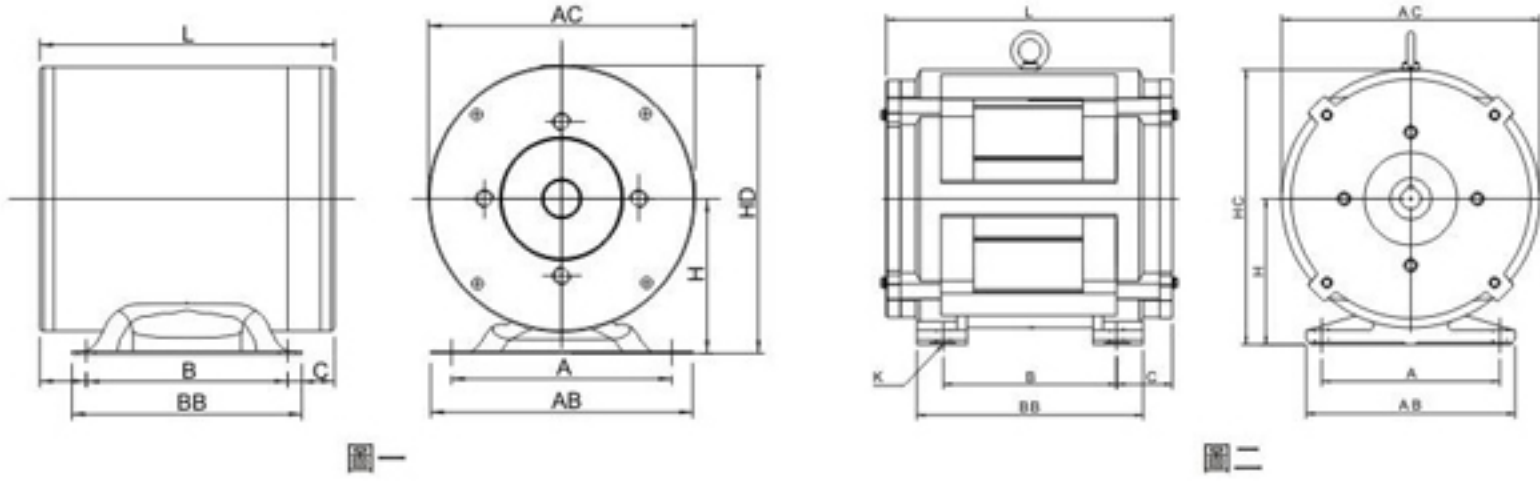
單位:mm

B	BB	C	H	HA	HD	K	L	淨重(kg)
100	130	51	80	10	168	10	231	13
100	130	53.5	80	10	168	10	237	15.5
125	156	52	90	10	188	12	270	23.5
140	177	65	100	13.5	210	12	303	31.5
140	172	57.5	112	12	230	12	299	38.5
140	175	77	132	16	266	12	345	60
178	213	75	132	16	266	14	378	70
210	250	86.5	160	18	320	15	479	115
254	300	86.5	160	18	320	15	523	140
241	300	104.5	180	24	370	15	547	180/220
279	330	104.5	180	24	370	15	585	240
100	132	61	80	11	169	10	265	15
125	157	60	90	11	188	12	290	24
125	157	67.5	90	9	188	12	305	28
140	178	80	112	12.5	226	12	341	42.5
140	201	95	112	14	226	12	<del>471</del> 371	48





# 沉油式馬達 *HDT*

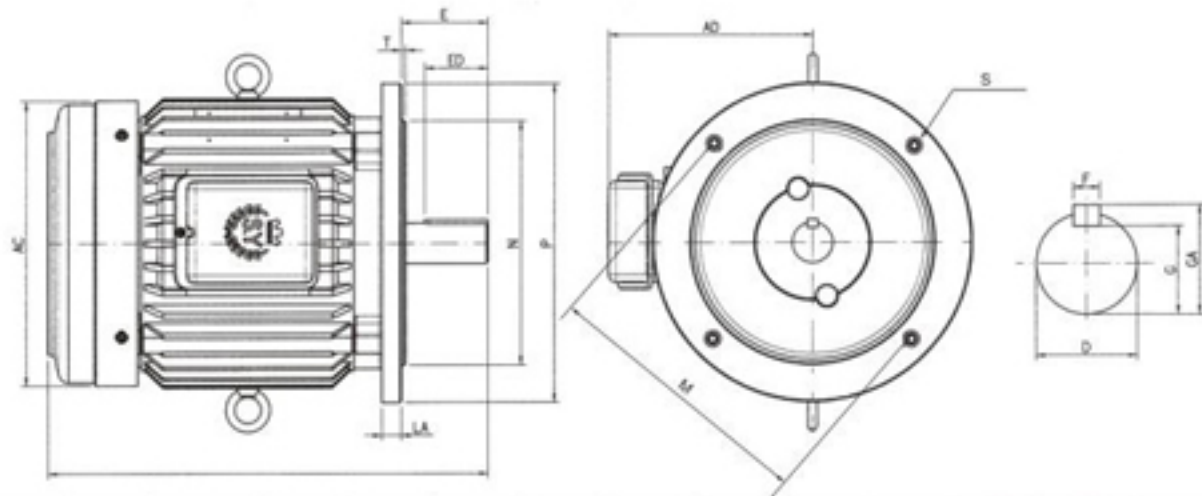


各種型式均能訂制

單位: mm

4P	6P	相數	圖號	A	AB	AC	B	BB	C	H	HD	K	KW	L	淨重(Kg)
1		三	圖一	140	180	164	100	130	42.5	89	171	10	25	219	15
2	1	三	圖一	140	180	164	100	130	42.5	89	171	10	25	219	18
3	2	三	圖一	190	226	185	140	168	32.5	108	200	12	25	205	20
5	3	三	圖一	190	226	185	140	168	32.5	108	200	12	25	205	22
7.5	5	三	圖一	190	226	185	140	168	52.5	108	200	12	25	245	27
10	7.5	三	圖一	190	226	185	140	168	62.5	108	200	12	25	265	33
15	10	三	圖二	195	230		190	245	60	160	300	15	<del>25</del>	313	62.5
20	15	三	圖二	195	230	285	190	245	60	160	300	15		313	67.5

# 立式標準型馬達 *BSL*



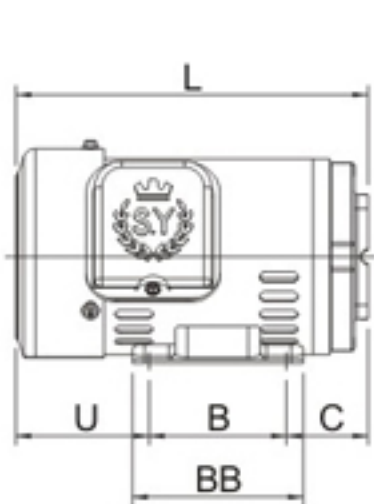
單位: mm

4P	6P	框號	相數	AC	AD	L	LA	M	N	P	S	T	軸端						淨重(Kg)
													D	E	ED	F	G	GA	
1/2x2	71	三	158	130	257	11.5	130	110	160	10	3.5	14	30	25	5	11	16	11.5	
1/2	1/4	71	三	158	130	273	11.5	130	110	160	10	3.5	14	30	25	5	11	16	12.3
1	1/2	80	三	177	135	276	11.5	165	130	200	12	3.5	19	40	30	6	15.5	21.5	18
2	1	90	三	196	148	336	9	165	130	200	12	3.5	24	50	40	8	20	27	23
3	2	100	三	220	156	364	14.5	215	180	248	15	4	28	60	40	8	24	31	23
5	3	112	三	228	163	380	13	215	180	250	15	5	28	60	40	8	24	31	40
7.5	5	132	三	268	193	419	16	248	230	300	15	4	38	80	60	10	33	41	58
10	7.5	132	三	268	193	453	16	265	230	300	15	4	38	80	60	10	33	41	70
15	10	160M	三	318	250	610	19	300	250	350	19.5	5	42	110	80	12	37	45	125
20	15	160L	三	318	250	654	19	300	250	350	19.5	5	42	110	80	12	37	45	135
1/2		80	單	177	139	310	11	130	110	160	12	3.5	14	30	30	5	11	16	17
1		90	單	196	152	356	9	165	130	200	12	3.5	24	50	40	8	20	27	23
2		90	單	196	156	388	9	165	130	200	12	3.5	24	50	40	8	20	27	30
3		112	單	228	174	421	13	215	180	250	15	5	28	60	40	8	24	31	42.5

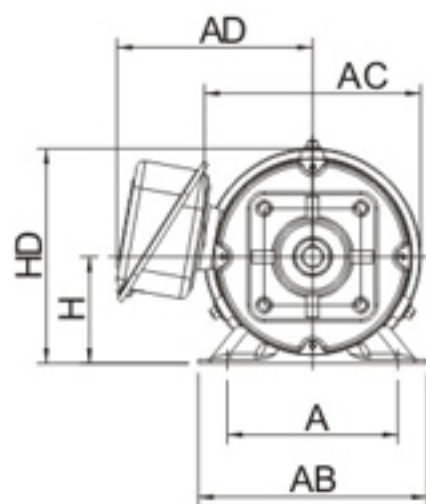




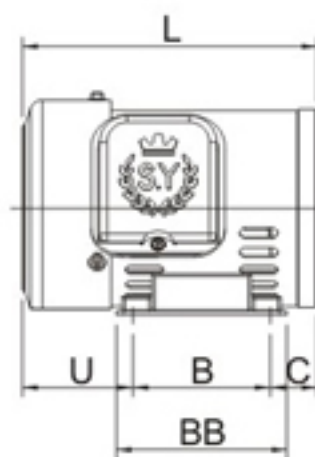
# 臥式油壓鐵殼型 HTW



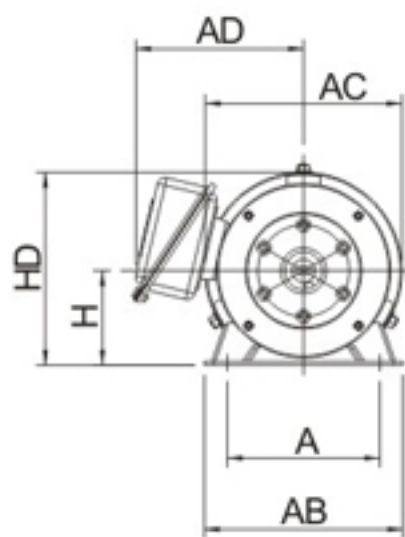
(A圖)



(B圖)



(C圖)



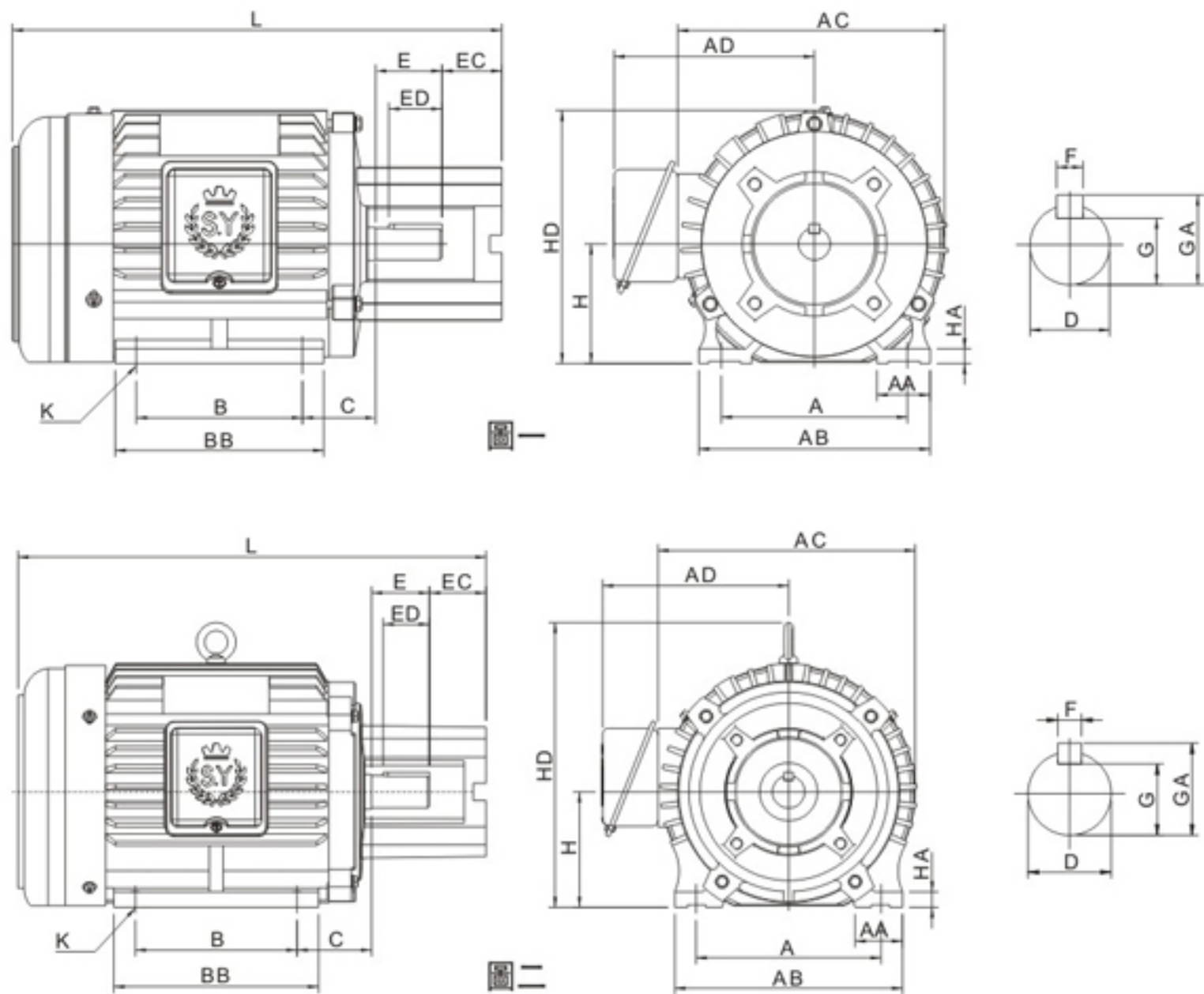
(D圖)

4P	6P	相數	圖號	型式	框號	A	AB	AC	AD	B	BB	C	H	HD	K	KW	L	U
1/4HP	4P	三相	C圖	TK/NOP	110	100	130	Φ129	110	80	102	51.5	62	126.5	8	20	207	75.5
1/4HP	4P	三相	B圖	05A/AP/100	125	112	150	Φ142	128	90	112	30	70	141	9	25	192	72.5
1/2HP	4P	三相	A圖	1A/PA	125	112	150	Φ142	128	90	112	53.5	70	141	9	25	216	72.5
1/2HP	4P	三相	D圖	1A/PA	125	112	150	Φ129	128	90	112	53.5	70	134	9	25	180	36.5
1/2HP	4P	三相	B圖	05A/AP/100	125	112	150	Φ142	128	90	112	30	70	141	9	25	193	72.5
1HP	4P	三相	A圖	1A/PA	125	112	150	Φ142	128	90	112	53.5	70	141	9	25	231	87.5
1HP	4P	三相	D圖	1A/PA	125	112	150	Φ129	128	90	112	53.5	70	134	9	25	195	51.5
1HP	4P	三相	B圖	05A/AP/100	125	112	150	Φ142	128	90	112	30.5	70	141	9	25	208	87.5
1HP	4P	三相	B圖	1A/PA	140	125	156	Φ156	133	75	94	64.5	77	155	9	25	239	99.5
2HP	4P	三相	A圖	1A/PA	160	140	180	Φ177	143	100	130	69.5	89	178	10	25	277.5	108
1/2HP	4P	單相	B圖	1A/PA	140	125	156	Φ156	131	75	94	64.5	77	155	9	25	242	102
1HP	4P	單相	A圖	1A/PA	160	140	180	Φ177	149	100	130	69.5	89	178	10	25	277.5	108
2HP	4P	單相	A圖	1A/PA	160	140	180	Φ177	149	100	130	79.5	89	178	10	25	297.5	118





# 油壓用臥式長嘴型 EXW



4P	6P	框號	相數	圖號	A	AA	AB	AC	AD	B	BB	C
1	1/2	90S	三	圖一	125	35	155	175	135	100	130	45.5
2	1	90L	三	圖一	140	40	178	196	152	125	157	55
3	2	112S	三	圖二	190	47	227	228	169	140	175	54
5	3	112M	三	圖二	190	46	228	228	169	140	177	66
7.5	5	132S	三	圖二	216	45	250	268	191	140	175	74
10	7.5	132M	三	圖二	216	60	256	268	191	178	213	72
15	10	160M	三	圖三	254	50	300	318	256	210	250	101
20	15	160L	三	圖三	254	50	300	318	256	254	300	101
25	30	20	180M	三	圖四	279	80	355	381	290	297	131
40	25	30	180L	三	圖四	279	80	355	381	290	335	131

注：以上尺寸不含轉接板厚度，各型尺寸各有不同，詳細尺寸請參照詳圖。